

- 10 Dopamine 下列敘述何者正確？
①1~2 ug/kg/min—selective renal vasodilating
②1~2 ug/kg/min—selective coronary dilating
③> 10 ug/kg/min—decrease in total peripheral resistance
④以上皆是
- 11 下述何種是胸腔外科手術後疼痛治療較有效方式？
①Meperidine (Dermerol) I.M. q4h prn
②NSAID (如 Ibuprophen, Tenoxicam, etc.)
③I.V. infusion of morphine
④I.V. PCA or Epidural analgesia
- 12 下列何者為插氣管內管最常發生之合併症？
①Sore throat and hoarse voice ②Glottic edema
③Ulceration of tracheal mucosa ④Vocal cord paralysis
- 13 下列何者為低流量氧療法？
① Venturi mask給氧 ②鼻導管給氧 ③ Ventilator給氧 ④ T-piece給氧
- 14 就休克的治療而言，下列敘述何者為非？
①越早治療存活率越高，所以應早期發現
②對低血容積性休克應迅速投予大量溶液或輸血
③對心因性休克應迅速投予大量溶液以增加心輸出量
④對敗血性休克應投予適量溶液及抗生素
- 15 心因性休克的病理機轉為：
①心室收縮功能下降 ②負荷下降
③體循環血管阻力下降 ④心室舒張期血液無填充
- 16 在一個診斷為休克的病人，如果在投予大量溶液的過程中病人呈現煩躁、呼吸加快、咳嗽、一直想坐起來，首先應該考慮那個可能？
①肺水腫 ②病人不合作 ③肺栓塞 ④消化道出血
- 17 某位病童其動脈血氧分析如下： PH=7.35 PCO₂=24mmHg PO₂=88mmHg HCO₃⁻=8 meq/L 試問下列敘述何者為真？
①呼吸性酸中毒合併代謝性鹼中毒 ②代謝性酸中毒合併呼吸性鹼中毒
③呼吸性鹼中毒合併代謝性酸中毒 ④代謝性鹼中毒合併呼吸性酸中毒
- 18 早產兒 Respiratory Distress Syndrome (RDS) 之併發症不包括下列何者？
① Pneumothorax ② Acidosis
③ Congestive heart failure ④ Persistent fetal circulation
- 19 下列何者不為心衰竭常見的原因？
①先天性心臟病 ②瓣膜性心臟病
③高血壓及冠狀動脈疾病 ④心包膜疾病

- 20 評估心臟血管功能是否適當之徵候，下列何者正確？
a. 周邊脈搏正常，微血管充盈時間 < 2 秒
b. ABG data PaO₂ 100mmHg, PaCO₂ 32mmHg, HCO₃⁻ 20meq/L, BE -3.0, PH 7.35
c. 尿量 ≥ 1 cc/kg/hr
d. 心室充盈壓力低，全身動脈壓力正常
e. 心室充盈壓力高，全身動脈壓力可能正常，高或低
① a+b+c+d+e ② a+b+c+d ③ a+c+e ④ a+c+d
- 21 Captopril 和 Enalapril 之最主要副作用，下列何者為非？
① 高鉀血症 ② 咳嗽 ③ 血脂升高 ④ 腎功能可能受損
- 22 Digoxin 對何種心律不整一定無效？
① PSVT ② VT ③ Atrial fibrillation ④ Atrial flutter
- 23 心電圖之 APC 通常
① QRS 波窄 ② P 波在 Lead II 為正 ③ PR interval > 0.16 sec ④ P 波很寬
- 24 早產兒的氧合和通氣狀況會受那些因素影響：
① 臨床處置 ② 睡眠休息狀況 ③ 姿勢 ④ 以上皆是
- 25 對 ARDS 的支持療法，一般的原則為
① 使用正壓的呼吸器並加上 PEEP ② 適當的液體輸注
③ 增加心輸出量 ④ 以上皆是
- 26 下列何者為組織氧氣利用的最好指標？
① 動脈氧氣分壓 ② 動脈氧氣飽和度
③ 混和靜脈血氧氣分壓 ④ 靜脈血氧分壓
- 27 Xylocaine 用於治療下列何種心律不整？
① Atrial Flutter ② Sinus Tachycardia ③ 1° AV Block ④ VPC
- 28 下列處置中，何者之主要目的不是降低靜脈回流的？
① 止血帶輪迴使用 ② 利尿劑之使用 ③ 抬高下肢 ④ 使用 PEEP
- 29 Pacemaker Cell 指的是
① Sinus node ② A-V node ③ His bundle ④ Perkinje fiber
- 30 第一心音的出現表示
① 房室間瓣膜關閉，心縮期開始 ② 大血管瓣膜關閉，舒張期開始
③ 房室間瓣膜關閉，舒張期開始 ④ 大血管瓣膜關閉，心縮期開始
- 31 那一種類分子最無法以擴散(diffusion)作用通過細胞膜進行吸收？
① 小分子，非脂溶性 ② 大分子，非脂溶性
③ 小分子，脂溶性 ④ 大分子，脂溶性

- 32 Pacemaker 之命名第一個英文字母代表：
①受節律的房室 ②受感應的房室 ③反應的模式 ④變更的程式
- 33 下列給藥法中，呼吸系統藥物以何種方式給予最為理想？
①灌腸 ②口服 ③靜脈注射 ④吸入
- 34 下列的瓣膜異常，何者可能會在心縮期出現？
a.三尖瓣逆流 b.二尖瓣狹窄 c.主動脈狹窄 d.肺動脈狹窄
①a+b+c ②a+c+d ③b+d ④a+c
- 35 氧氣治療的合併症
①Pneumothrax ②Hyperventilation ③Atelectasis ④Anemia
- 36 有關急性心肌梗塞之護理，下列何者為非？
①要指導病人辨識胸痛並立即告知護理人員
②發生心律不整在急性期極常見，不用通知醫師並處理
③病人應採用低鹽、低膽固醇、低熱量飲食
④在ICU期間密切觀察vital sign，hemodynamics，ECG是極重要之事
- 37 主動脈剝離病患之外科治療適應症(surgical indication)，下列各項何者為非？
①應住入加護病房進行持續之血行動力觀察
②因病患神智狀況為臨床重要指標，故不宜給予止痛藥
③應儘量在不減少重要器官灌流之前提下，降低病患的血壓
④應降低病患之脈搏速
- 38 以下何種給氧裝置，最能供給穩定的FiO₂？
①Nasal cannula ②Simple mask
③Partial rebreathing mask ④Venturi mask
- 39 血氧過高時不會造成下列何種變化？
①抑制呼吸 ②增加早產兒視網膜病變之發生
③增加紅血球之生成 ④腦血管收縮
- 40 下列何者是胎便吸入症候群(MAS)之特徵？
①常發生在過熟兒 ②出生時Suction 並無法避免 MAS
③通常沒有Air leaks 情形 ④症狀通常在 24 hours 後改善
- 41 插管接受呼吸器治療的病人，未實際進行換氣的死腔不包括以下何者？
①氣管和支氣管，即解剖上的死腔(Anatomic dead space)
②充滿空氣，但無血液灌流的肺泡
③有血液灌流，但塌陷的肺泡
④氣管內管和呼吸器套管
- 42 下列何者為鈣離子阻斷劑之適應症？
①Angina pectoris ②Hypertension ③Asthma ④以上皆是

- 43 心室心搏過速可用下列何種藥物治療？
①Isuprel 1.0mg in D5W 250c.c. IVF 30c.c./hr
②Inderal 1mg IV slowly push
③Atropine 0.1mg IV push
④Xylocaine 50-100mg IV push
- 44 下列對 ARDS 的描述何者為是？
a.是指一群會造成急性肺組織損害的疾病、傷害及情況
b.常對人們的生命具有威脅性
c.會有低血氧
d.胸部 X 光片呈現模糊瀰漫狀
①a+b ② a+b+c ③a+b+c+d ④ c+d
- 45 開心術後 on chest tube 或 pericardial tube 病人，以下情形何者正常，不需通知醫生？
①引流液>5cc/kg/hr，尿量>30cc/kg/hr
②chest bottle 水面上下移動
③持續出血時間超過 1 分鐘以上
④胸腔引流突然停止並伴隨 CVP 上升、呼吸困難與少尿
- 46 開心術後為維持電解質與營養的平衡，以下何者為是？
①維持輸出輸入量平衡，謹慎記錄 I/O
②輸入含鈉的液體要小心，因可能致循環過重及心臟衰竭
③使水分攝入量=尿量+ insensable loss(約 800-1000cc)+引流量
④以上皆是
- 47 判定腦死時實行無呼吸之測試，下列何種步驟最先進行？
①脫離呼吸器，觀察有無呼吸
②由呼吸器供給 100%O₂ 十分鐘
③由呼吸器供給 95%O₂ 及 5%CO₂ 五分鐘，使 PaCO₂ 達 40mmHg 以上
④除去呼吸器給予 100% O₂ 6L/min 十分鐘
- 48 Coumadin(Warfarin)抑制那些凝血因子？
a.V b.II c.IX d.X e.VII
①b+c ②a+d ③a+b+c+d ④b+c+d+e
- 49 ARDS 有三階段的病理變化，當出現肺泡內肺水腫是屬於：
①第一階段 ②第二階段 ③第三階段 ④皆可
- 50 治療休克初期，除氧氣吸入外，如無特殊禁忌，應採取
①大量輸液療法 ②提供葡萄糖營養法
③使用人工呼吸器 ④使用 dopamine 提高血壓
- 51 心臟電氣傳導的順序
①SA Node→His bundle→AV Node ②AV Node→His bundle→SA Node
③SA Node→AV Node→His bundle ④His bundle→AV Node→SA Node

- 52 急救過敏休克的最重要藥品是
①Ephedrine ②Hydrocortisone ③Benadryl ④Epinephrine
- 53 病人因胸悶，冒冷汗來急診，心跳 40 次/分鐘，血壓 70/50mmHg，心電圖顯示急性下壁心肌梗塞併完全房室阻滯 (complete AV block)，給予 atropine 3mg 後亦無法改善，下列何者為接下來之正確處置
①再給予 atropine 1mg iv ②給予 epinephrine 1 mg iv
③給予 isoproterenol infusion 2 mg/min ④給予 external transcutaneous pacing
- 54 連枷胸病人的呼吸模式為：
①凹陷式呼吸 ②不規則呼吸 ③奇異呼吸 ④狹窄式呼吸
- 55 在開始人工呼吸及心外按摩前，我們必須先：
①找出令患者昏厥之原因 ②確定患者沒有呼吸、沒有脈搏
③自患者衣袋找出有關的醫療的資料 ④得到家屬的許可
- 56 在醫院外心跳停止的患者也可以成功的救回來，下列何者為是？
①即時由受訓合格之施救者施行 CPR，並且儘速送醫
②及時呼叫救護車及醫師
③等急救人員帶器械、設備來再施救
④醫師在場給予處置之醫療
- 57 氣喘的病人不應服用下列何種藥物？
①Aspirin ②Beta-blockers ③Theophylline ④Beta-agonists
- 58 對腹主動脈瘤的臨床徵候描述下列何者為是：
①突發性腹部劇烈疼痛 ②脈搏異常
③大腿血壓高於手臂 ④因頸動脈血流受影響產生神經缺陷症狀
- 59 右心衰竭之臨床徵象與症狀，下列何者為是？
a.中心靜脈壓增加 b.頸靜脈怒張 c.下肢水腫 d.鬱血性肝腫大 e.心輸出量降低
f.出現 S2 分裂音、S3 奔馳音及因二尖瓣功能不良出現心雜音
①a+b+c+d+e ②a+b+d+e+f ③a+c+d+e+f ④a+b+c+d
- 60 病患插管前給藥，下列敘述何者為非？
① Lidocaine 可以減少插管時咽喉的刺激使用劑量為 1.0-1.5mg/kg
② Dormicum 使用劑量為 0.1mg/kg
③腦壓增高之病患 sedation 可更換為 Ketamine，以降低腦壓
④ Succinylcholine 不可用於高血鉀、青光眼及神經肌肉疾病之病患
- 61 使用一氧化氮吸入治療肺動脈高壓期間，為提升病人治療安全，下列何者並非監測項目？
①血比容積(Hematocrit)之變化 ②血中Methemoglobinemia值
③病人吸入的NO濃度 ④環境中的NO₂濃度

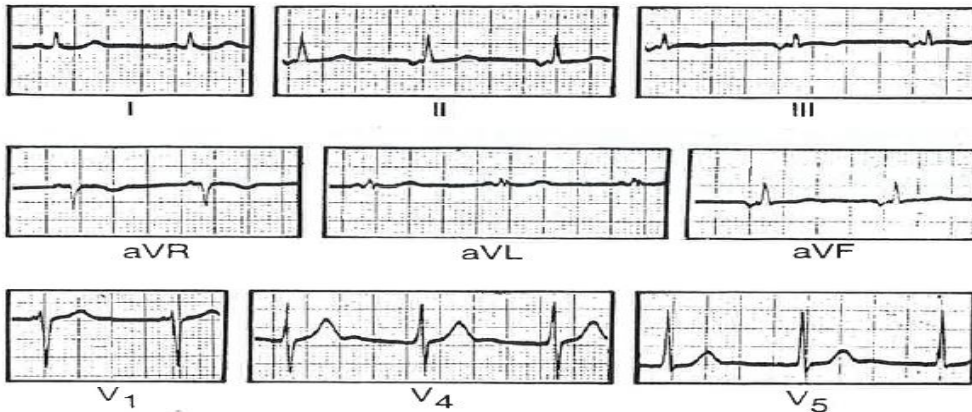
62 一位男性60歲，體重72公斤，因呼吸喘至急診就醫，血壓：84/58mmHg，心跳：50次/分鐘，監視器顯示如下，請問該患者應先給予何種藥物？



- ① Isoproterenol 2-10 ug /min 靜脈滴注 ② Atropine 0.5mg 靜脈注射
 ③ Atropine 0.5mg 靜脈滴注 ④ Lidocaine 75 mg 靜脈注射

63 李先生脫離呼吸器訓練前，應考量哪些指標後才做脫離之訓練？
 a.脈搏壓正常範圍內 b. $V_E > 5L/min$ c.甲狀腺機能正常 d. $V_D/V_T < 0.55$
 ① a+b ② c+d ③ a+c ④ b+d

64 請試分析以下心電圖何者為是？



- ①竇性節律 ②房室交界區(A-V junctional)節律
 ③右束枝阻滯(RBBB) ④心室再極化的過程異常

65 建議插管後立即或整個急救過程中，為插管病人進行持續的呼氣末二氧化碳分壓波形監測 (partial pressure of end-tidal CO_2 , PETCO₂) 之目的，下列何者錯誤？

- ①可監測氧濃度是否足夠
 ②監測 CPR 胸部按壓的品質，若持續性低於 10mmHg，要嘗試改善 CPR 品質
 ③監測值突升高 >40 mmHg 且能持續，為恢復自發性循環 (ROSC) 的跡象
 ④可協助確認氣管內管位置

66 林先生，47 歲，男性，中午休息時間外出吃飯，返回辦公室途中，突然左胸口疼痛，輻射到左肩，冒冷汗，在路邊休息一下後，疼痛較為緩解，回到辦公室後，疼痛加劇，眩暈，呼吸喘，同事將他送至急診室，12 導程心電圖顯示：Lead II, III, aVF 有 ST-T 段上升，心肌酵素上升，可臆測為：

- ① Anterior wall STEMI ② Inferior wall STEMI
 ③ Lateral wall STEMI ④ Posterior wall STEMI

67 男性病人，因車禍送入急診，意識欠清較躁動，呼吸急促且困難，此時準備插氣管內管，考慮RSI (Rapid Sequence Intubation) 給藥，不應選擇何種藥物？

- ①Katamine ②Etomidate ③Propofol ④Midazolam

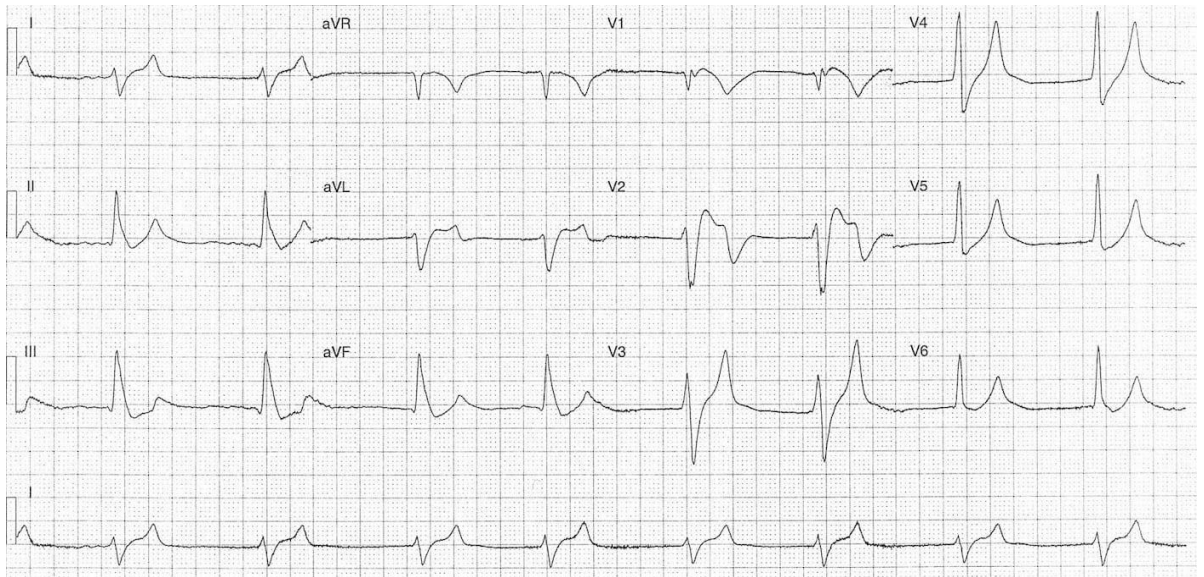
- 68 丁女士的動脈血氣體分析資料：pH: 7.27; PaO₂: 45 mmHg; PaCO₂: 68 mmHg; HCO₃⁻: 33 mEq/L, Serum: [Na]: 141 mEq/L; [K]: 4.0 mEq/L, [Cl]: 98 mEq/L，請根據以上檢查數值，下列敘述何者錯誤？
- ①不應該給予太高的氧氣
 - ②病人如果是老煙槍可能是有慢性阻塞性肺疾
 - ③病人太緊張而有過度換氣症
 - ④要隨時準備插入氣管內管將 CO₂ 排出
- 69 一位病人心跳 40 次/分鐘，BP：80/50mmHg，主訴頭暈、胸悶，四肢皮膚外觀冰冷、潮濕，微血管充血時間變長，下列處置何者最為適當？
- ① atropine 0.5 mg IV
 - ② epinephrine 1 mg IV push
 - ③ isoproterenol 滴注1~10μg/kg/min
 - ④ adenosine 6 mg 快速IV push
- 70 一位男性 64 歲，主訴呼吸困難，胸悶，盜汗情形，血壓 82/40mmHg，心電圖呈現竇性心律過速，HR 136 次/分鐘，身體檢查頸靜脈怒張，兩側肺葉出現囉音，下列治療何者優先？
- ① Morphine 3mg IV
 - ②大量輸液
 - ③靜脈滴注Dopamine
 - ④舌下給予NTG
- 71 一位大量盜汗的 58 歲男性病人，高血壓病史，主訴有壓迫性的前胸疼痛，12 導程心電圖顯示 V2 至 V4 有 3 mm 的 ST 升高，送入急診就醫先給氧氣治療及服用 nitroglycerin 舌下含錠後已緩解症狀，血壓為 130/82 mmHg，心跳為 70 次/分鐘，此時最適當的治療步驟為何？
- ①靜脈注射鈣離子阻斷劑
 - ②以每分鐘 85 次之心律給予經皮心律調節器使用
 - ③經皮冠狀動脈介入治療
 - ④給予 furosemide 0.5~1.0mg/kg IV
- 72 急性心肌梗塞病人需要每日服用 Aspirin 最主要的目的為何？
- ①解熱
 - ②鎮痛
 - ③促進血栓溶解
 - ④抑制血小板凝集
- 73 利用波型分析(pulse contour analysis)的原理發展出來的血行動力評估工具如 PiCCO 導管系統，與肺動脈導管(pulmonary artery catheter)比較，下列何者錯誤？
- ①可利用脈壓(pulse pressure)差異連續監測心輸出量的變化
 - ②可測得血液溫度
 - ③只需在病人身上放置橈動脈或股動脈導管及中心靜脈導管
 - ④可計算出血管外肺水量 (extra-vascular lung water)
- 74 一位體重50公斤使用呼吸輔助器的病人，下列何種現象表示其尚無法脫離呼吸器？
- ①肺活量 600 mL
 - ②潮氣容積 300 mL
 - ③PaO₂ 85 mmHg
 - ④呼氣末正壓(PEEP)10 cmH₂O
- 75 心肌梗塞時心肌酶之敘述，下列何者錯誤？
- ①CK-MB 最早上升
 - ②心肌酶為診斷及判斷心肌受損之可靠指標，若持續上昇代表心肌持續受損中
 - ③AMI發作時Troponin I 6~12小時內上升.5~10天恢復
 - ④CPK之正常值：39~308 U/L

- 76 關於毛地黃(Digitalis)描述，以下何者正確？
a.增強心肌收縮力，可以治療心衰竭並有利尿效果
b.併用 Spironolactone 治療心臟衰竭時注意有無中毒危險性
c.給藥前測量心尖脈 1 分鐘，若心跳速率<60 次/分鐘，應立即停藥
d.中毒時會增加心肌收縮，引發心室纖維顫動而死亡
①a+b+c ② a+c+d ③b+c+d ④a+b+c+d
- 77 一位 100 公斤男性病人被診斷為 ST 波段上升有意義之急性心肌梗塞病人，給予施打血栓溶解劑 (tPA) 時，下列描述何者正確？
①9 mg 快速靜注，81 mg 滴注 60 分鐘
②15 mg快速靜注，35 mg滴注30分鐘，後50 mg滴注60分鐘
③15 mg快速靜注，50 mg滴注30分鐘，後35 mg滴注60分鐘
④15 mg快速靜注，100mg滴注60分鐘，後50mg滴注30分鐘
- 78 加護病房中病人使用鎮靜劑 Precedex (Dexmedetomidine)，下列照護上注意事項與描述，何者有誤？
①一般停藥後 6~10 分鐘病人會甦醒
②適用於正在脫離呼吸器的病人
③最常見副作用是高血壓與心跳快
④使用時宜定期監測 RASS 或 SAS
- 79 因敗血性休克引發之多重器官衰竭，下列哪一項照護是必要的處置？
①為減少組織耗氧及預防管路滑脫，標準處置應給予鎮靜治療
②為降低死亡率，應早期給予抗生素治療感染問題
③持續輸液治療以維持血管內容積，適當補充 albumin、starch 之溶液
④為抑制體內細胞產生 TNF、IL-1 及 IL-6，嘗試採用基因治療
- 80 針對呼吸器病人使用密閉性抽痰系統，下列何者正確？
①抽痰時因密閉系統會中斷呼吸器給氧，易造成短暫缺氧
②選擇抽痰管徑之外徑為氣管內管內徑 1/2，確保抽痰時空氣仍可進出呼吸道
③抽痰管可持續放入氣管內管抽痰，不須將抽痰管退回塑膠鞘內
④密閉性抽痰管及連接管，應每 7 天更換 1 次，以避免感染
- 81 王先生 65 歲，行右側肺葉切除術，下列護理措施何者有誤？
①協助執行肩部運動，預防關節黏滯 ②鼓勵採用腹式呼吸，預防肺擴張不全
③側臥向右側，促進胸腔引流 ④抬高床頭 30~40 度，促進通氣
- 82 有關治療心衰竭的藥物副作用，下列敘述何者不正確？
①若有哮喘病史應避免使用 Beta-blocker
②若腎功能不良(Cre>3mg/dL)應謹慎使用 ACE-inhibitor
③Furosemide (Lasix) 大量使用下易發生高血鉀症
④高度房室傳導阻滯病人應避免使用毛地黃(digoxin)
- 83 當病人有低血鉀現象時，下列心電圖變化較不可能出現？
①顯著的 U 波 ②高而尖的 T 波
③prolong PR interval ④Supraventricular tachycardia (SVT)

84 有關心衰竭病人裝置體內心臟整流去顫器(Implantable Cardioverter Defibrillator, ICD)，下列敘述何者不正確？

- ①防範心室性心跳過速或纖維性顫動
- ②減少病人再次猝死機率
- ③適用於非缺血性心肌病變且左心室射出分率(LVEF) <30%
- ④裝置 ICD 病人可停用抗心律不整藥物

85 一位 38 歲男性病人，有第一型糖尿病，因腹痛、呼吸困難與全身不適來急診就醫，體溫偏高，K: 8.7 mmole/L，心電圖檢查如下，此時鑑別診斷應包含哪些？



- a.心肌梗塞 b.心肌炎 c.高血鉀 d.酸血症
- ①a+b
 - ②b+c
 - ③c+d
 - ④a+b+c+d

86 急救或緊急處置用藥，有關 Adenosine 的敘述何者為非？

- ①可治療 WPW syndrome 併有 Af
- ②治療有脈搏的 PSVT 首選用藥
- ③禁用於氣喘病人
- ④副作用臉部潮紅

87 病人使用 Atropine 時，下列注意事項，何者為非？

- ①腸阻塞病人避免使用
- ②氣喘病人避免使用
- ③不能經由氣管內管給藥
- ④術後病人應注意自解尿液

88 冠狀動脈疾病病人接受鉈-201 (Thallium-201) 檢查的目的為何？

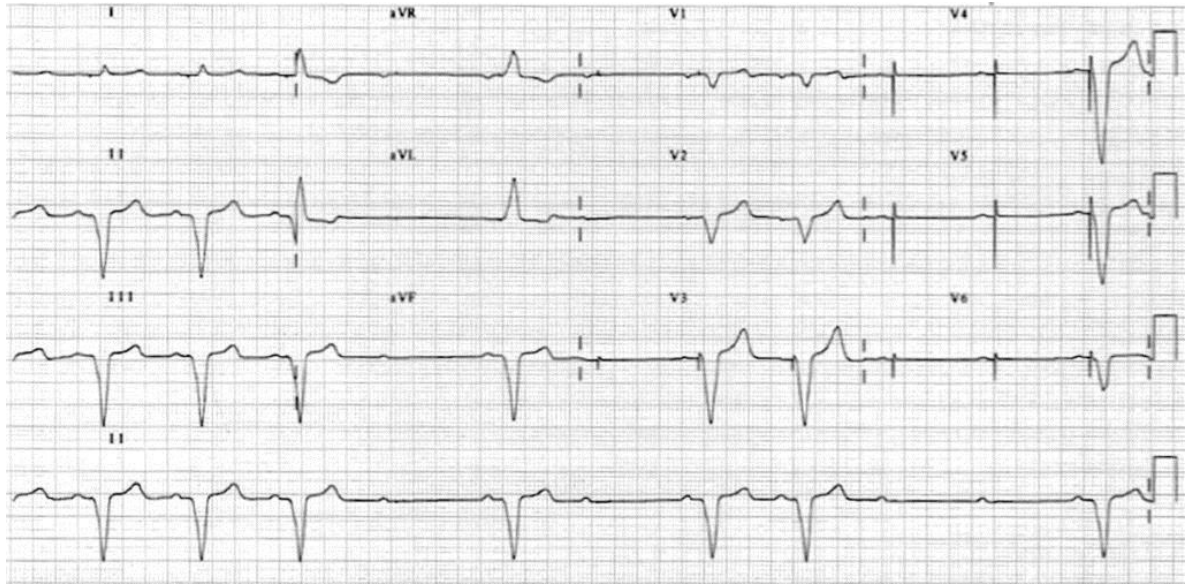
- ①確定心肌受傷的部位與範圍
- ②觀察心室收縮及舒張的情形
- ③判定心臟電氣傳導的狀態
- ④監測二尖瓣及主動脈瓣的功能

89 鄭小姐 40 歲，入院診斷為主動脈瓣狹窄，將進行主動脈瓣膜置換手術，護理師聽診主動脈瓣位置，何者正確？

- ①胸骨左緣第二肋間
- ②胸骨左緣第四、五肋間
- ③胸骨右緣第二肋間
- ④心尖處

90

急診一位病人，血壓低，脈搏不規律，心電圖檢查呈現如下，經判讀下列何者為是？



- a. AV block b. SSS c. sensing failure d. Pacing failure
 ① a+c ② a+d ③ b+c ④ b+d

91

鄭小姐進行主動脈瓣膜置換術後轉入 ICU，護理師予身體評估發現病人頸靜脈怒張、兩側呼吸音清楚、心音模糊、血壓 80/65 mmHg、心跳 150 次/分鐘，可能為以下何者情況？

- ① 心包膜填塞 (cardiac tamponade) ② 低血容性休克 (hypovolemic shock)
 ③ 神經性休克 (neurogenic shock) ④ 張力性氣胸 (tension pneumothorax)

92

當孕婦心臟停止後應開始介入 ACLS 急救，下列針對急救過程中，需要特別注意的部分，何者正確？

- ① 靜脈輸液管路位置可選擇股靜脈或下肢靜脈
 ② CPR 時，臥位應採左側躺
 ③ RSI(Rapid Sequence Intubation)插管時應選用不會造成低血壓之麻醉或鎮靜藥物
 ④ 電擊位置及劑量與成人無異，電擊時，胎心音監視器不應移除，才能持續監測胎兒狀況

93

照顧一位 50 公斤的心臟手術後第 2 小時病人之胸管引流照護，發現引流量大於 200cc，請問以下何者處置為正確？

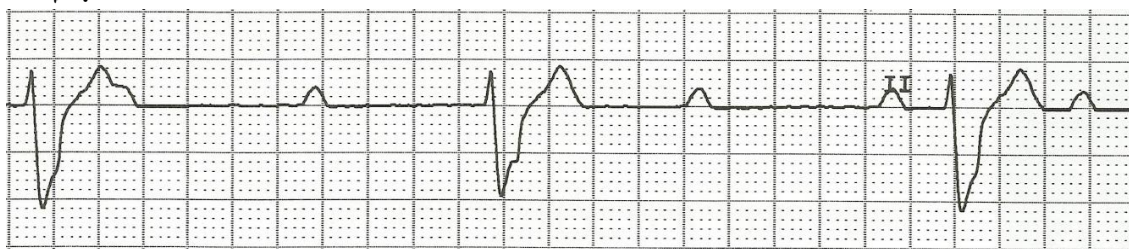
- ① 夾住胸管
 ② 不需要特別觀察及處理，是正常的
 ③ 持續監測病人臨床症狀及徵象且需通知醫師
 ④ 直接關閉負壓抽吸引流

94

急性心肌梗塞病人在冠狀動脈氣球擴張術後使用肝素治療(Heparin)，試問何者為治療的目的？

- ① 增加前負荷(preload) ② 預防血管再栓塞及溶解血栓
 ③ 增加心肌收縮力 ④ 治療心律不整

- 95 加護病房內之 55 歲男性病患，兩日前接受心臟移植手術，病人監視器上之心律如下圖，此時血壓 85/45mmHg、SpO₂=91%、病患表示胸痛及呼吸困難，請問以下敘述何者正確？



- ①該病人首選治療藥物為 Atropine 0.5mg 靜脈注射，最大劑量可到 3mg
 ②該心律為 third degree AV block
 ③須儘速使用同步整流術(Cardioversion)治療
 ④可考慮使用 Epinephrine 治療，劑量為 1mg，每 3 到 5 分鐘給一次
- 96 臨床心臟用藥關於 Amiodarone (Cordarone)之敘述何者錯誤？
 ①它屬於抗心律不整藥物
 ②無脈性的心律不整(VT/VF)劑量為 150mg/100ml D5W drip 10 分鐘
 ③作用機轉主要是抑制交感活性與延長動作電位
 ④最常見的副作用為低血壓、心跳徐緩
- 97 劉先生 60 歲，因急性心肌梗塞經導管手術後入住加護病房，請問有關心因性休克之低心輸出量症候群評估，下列何者正確？
 a.尿量少於每小時每公斤體重 0.5c.c。
 b.皮膚表面溫度降低且有盜汗、末稍肢體冰冷或脈搏減弱之情形。
 c.代謝性酸中毒(metabolic acidosis) d.中心靜脈壓下降 e.夜間乾咳
 ①a+b+c ②d+e ③c+d ④以上 5 個選項皆低心輸出量徵候
- 98 教導氣喘病人使用尖峰呼氣流速計(peak expiratory flow rat, PEFR)，下列何者正確？
 a.吹氣 3 次後取最好數值紀錄 b.採站姿，深呼吸後吸飽氣
 c.將尖峰呼氣流速計放入口中，深呼吸慢慢吹氣
 d.尖峰呼氣流速值為理想值之 60%以上，即為紅燈區，表示需立即就醫
 ①a + b ② b + c ③c + d ④ a + b + c + d
- 99 教導手術後病人使用誘導性肺活量計 (incentive spirometry) 之描述，下列何者正確？
 ①以坐姿採深而快的呼吸
 ②以鼻用力吸氣後，雙唇含住口含器吐氣
 ③雙唇含住口含器後，用口深而慢的吸氣
 ④每天進行一至二次
- 100 有關全肺切除術 (pneumonectomy) 後之護理措施，下列何者正確？
 ①教導誘導性肺量器使用，預防氣喘發作
 ②限制病人肩部關節運動，以防牽拉傷口
 ③協助病人早期下床，以促進肺擴張
 ④鼓勵術前開始睡向患側，預防縱膈腔偏移